



Załącznik nr 2

Szczegółowy opis przedmiotu zamówienia

Przedmiotem zamówienia jest wykonanie usługi polegającej na wywierceniu 48 otworów w gruncie wraz z montażem rury studni piezometrycznych, z podziałem na zadania częściowe w ramach projektu **LIFE17 NAT/PL/000018 pn. „Renaturyzacja śródlądowej delty rzeki Nidy”**. **Szczegółowe mapy rozmieszczenia otworów do wywiercenia stanowią załącznik nr 1, 2 oraz 3 do szczegółowego opisu przedmiotu zamówienia.**

Opis przedmiotu zamówienia:

1. Każdy odwiert wraz z montażem studni należy wykonać na głębokość 2,0 m poniżej rzędnej terenu w miejscu jego montowania. Studnie piezometryczne powinny być wykonane z rur kanalizacyjnych pp-b o średnicy 75-110 mm i długości 2000 mm. Rura powinna posiadać niewielkie perforacje w postaci pionowych nacięć o szerokości nie większej niż 1 mm i długości nie większej niż 2 cm w ilości 40 sztuk na każde 2000 mm. Dokładny wzór perforacji montowanych rur zamawiający przedstawi wykonawcy przed podpisaniem umowy. Koszt zakupu niezbędnych materiałów montażowych, a w szczególności rur pp-b wraz z uszczelkami i zatyczkami, jak i wszystkie koszty związane z wykonaniem perforacji, odwiertów i montażem studni piezometrycznych wykonawca musi w kalkulować w cenę ofertową za wykonane zadanie dla danej części. Zamawiający wymaga, aby wykonane prace prowadzone były z należytą starannością oraz zasadami sztuki budowlanej. Wykonawca musi mieć świadomość, że prace będzie prowadził w terenie cennym przyrodniczo, w związku z tym powierzone prace należy prowadzić tak, aby maksymalnie ograniczyć ingerencję w funkcjonujący w danej części ekosystem, a ich technologię odpowiednio dopasować i uwzględnić w wycenie. Zamontowane studzienki piezometryczne należy zamknąć zatyczkami wciskanymi w wyposażony w uszczelkę gumową kielich rury studni piezometrycznej niezwłocznie po ich zamontowaniu, aby zabezpieczyć je przed zanieczyszczeniem. Zatyczki należy zamaskować warstwą piasku o grubości do 2 mm, aby nie budziły zainteresowania niepowołanych osób.

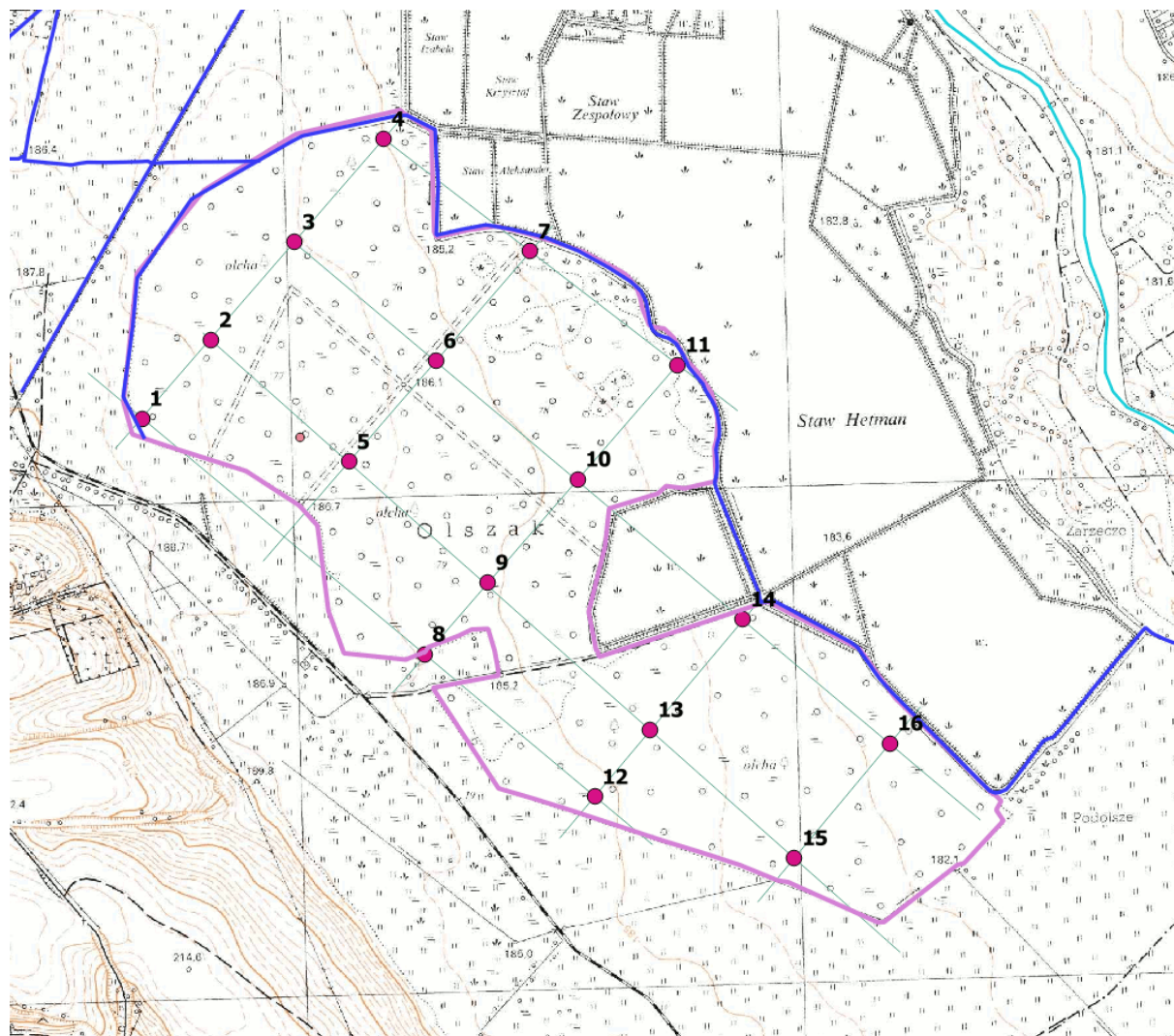
Część nr 1 - obejmuje obszar kompleksu leśnego w Młodzawach (gmina Pińczów województwo świętokrzyskie) na terenie Nadleśnictwa Pińczów. Należy wykonać **16 odwiertów** wraz z montażem studni piezometrycznych w lokalizacjach podanych na załączonej mapie (załącznik nr 1) Mapa podaje przybliżoną lokalizację niezbędną do sporządzenia kalkulacji cenowej na wykonanie prac objętych przedmiotem zamówienia. Szczegółowa lokalizacja z dokładnymi współrzędnymi dla każdej ze studni będzie podana wykonawcy, z którym podpisana zostanie umowa na wykonanie przedmiotu zamówienia.



Część nr 2 - obejmuje obszar „Deltę Umianowickiej” w miejscowości Umianowice oraz okolice jazu w miejscowości Rębów (gmina Kije województwo świętokrzyskie). W ramach zadania dla części nr 2 należy wykonać 32 sztuki odwiertów wraz z montażem studni piezometrycznych w lokalizacjach podanych na załączonych mapach (załącznik nr 2, 3, 4). Mapa podaje przybliżoną lokalizację niezbędną do sporządzenia kalkulacji cenowej na wykonanie prac. Szczegółowa lokalizacja z dokładnymi współrzędnymi dla każdej ze studni będzie podana wykonawcy, z którym podpisana zostanie umowa na wykonanie przedmiotu zamówienia.

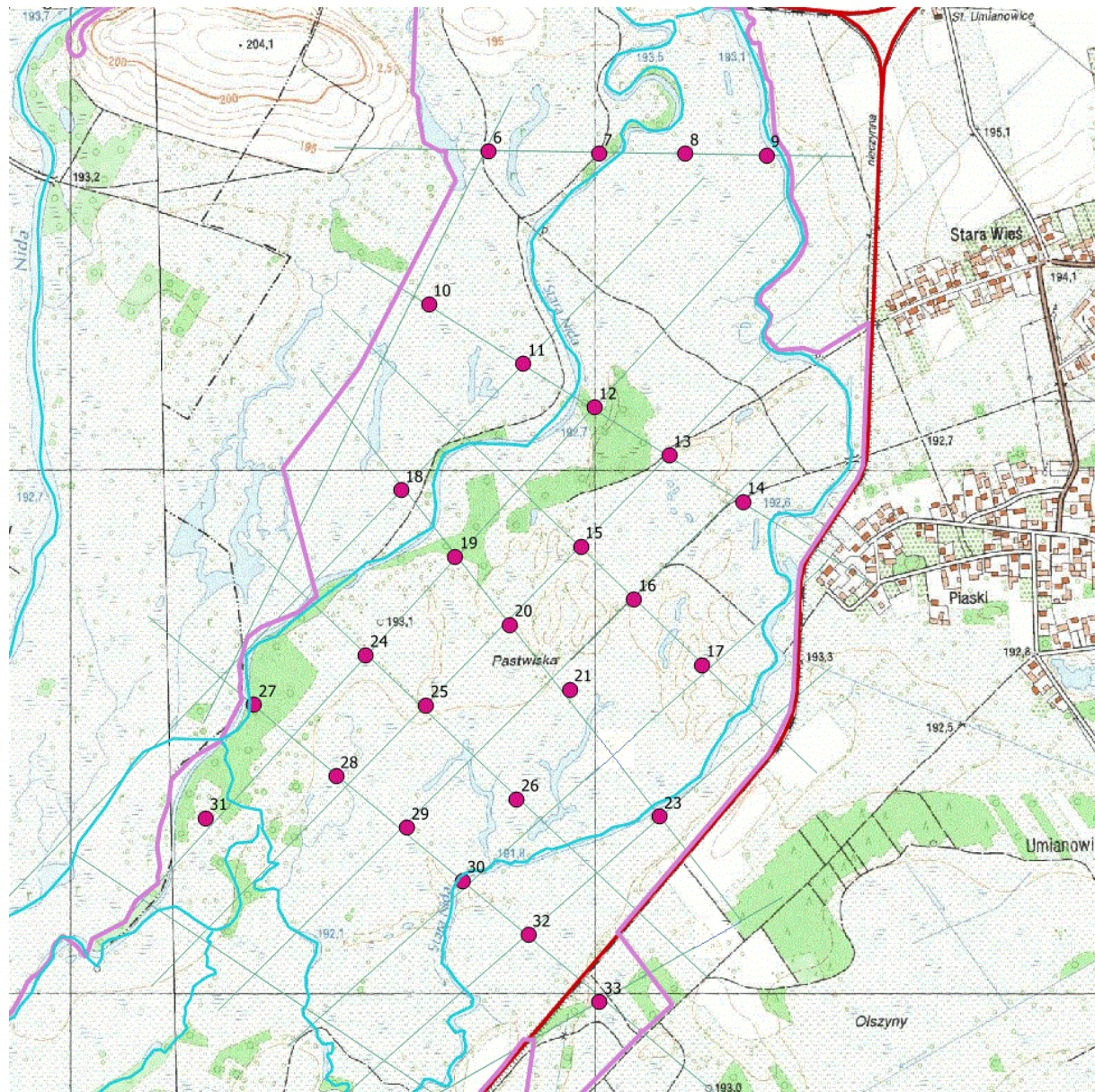
Wykonane odwierty wraz z zamontowanymi studniami piezometrycznymi będą służyć celom naukowym i badawczym, a zebrane z monitoringu dane posłużą sporządzeniu publikacji naukowych.

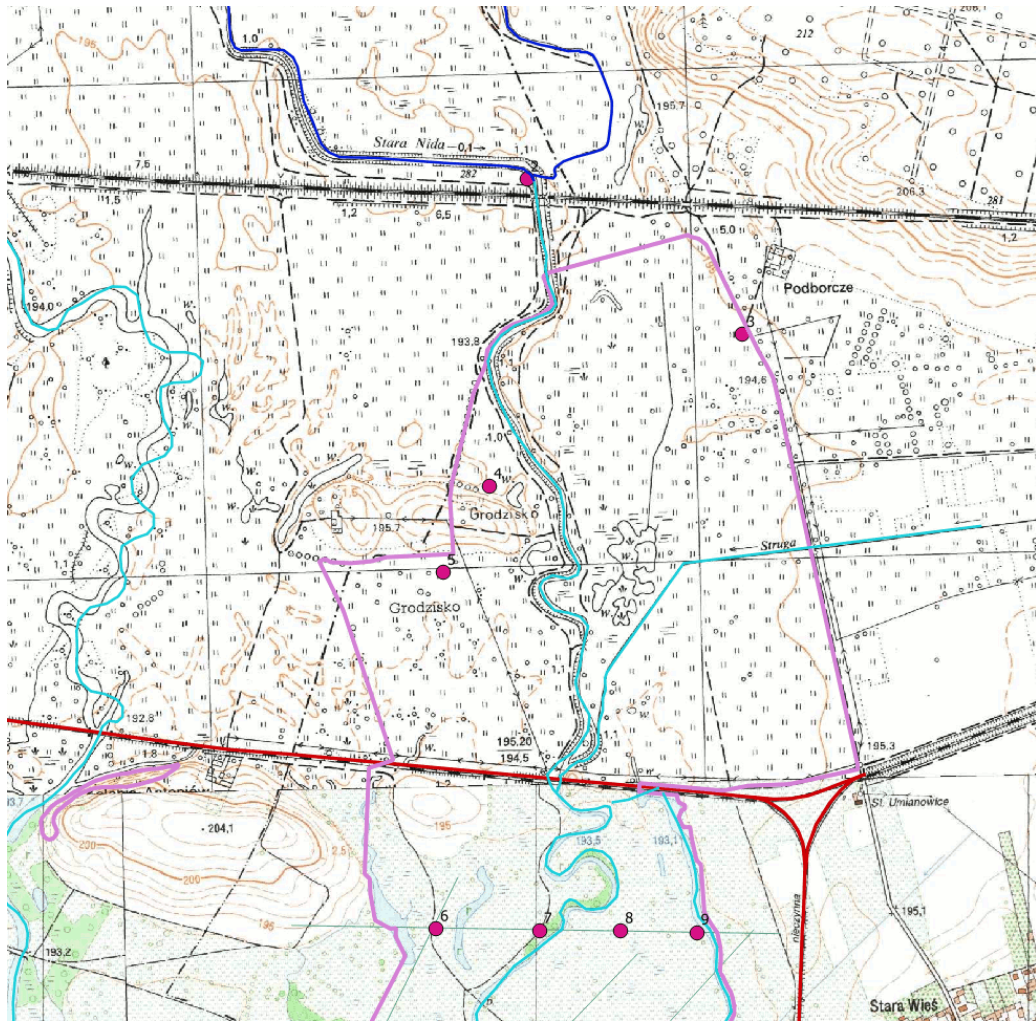
Załącznik nr 1 – mapa rozmieszczenia odwiertów w kompleksie leśnym „Młodzawy”:





Załącznik nr 2 – mapy rozmieszczenia odwiertów w Umianowicach:





Załącznik nr 4 – mapa rozmieszczenia odwiertów w miejscowości Rębów:

